

Surveillance de la grippe A(H1N1)2009

SAINT BARTHELEMY Le point épidémiologique — N° 13 / Semaine 2009-48

Surveillance des virus grippaux

Au cours des deux dernières semaines (S2009-47 et 48), 5 prélèvements biologiques ont été réalisés (hors cas groupés) dont 2 se sont révélés positifs pour le virus A(H1N1).

Ces deux cas étaient des résidents de Saint-Barthélemy qui n'avaient pas quitté le territoire dans les jours précédents, et qui par conséquent se sont contaminés sur l'île.

Au total, depuis le 24 juillet, 3 prélèvements se sont révélés positifs pour le virus de la grippe A(H1N1)2009 sur les 10 réalisés (hors investigations de cas groupés). Un autre prélèvement, réalisé dans le cadre de la surveillance virologique en médecine de ville, a mis en évidence un virus grippal de type A.

Surveillance des regroupements de cas

Au cours de la dernière semaine de novembre (semaine 2009-48), un épisode de 4 cas groupés de syndrome grippal est survenu dans une collectivité de l'île.

Les prélèvements biologiques réalisés chez 3 cas se sont révélés positifs au virus A(H1N1) 2009.

Au total, depuis l'alerte internationale lancée fin avril, 4 regroupements de cas ont donc été validés sur le plan épidémiologique : l'un d'entre eux était lié au virus de la grippe saisonnière B ; aucun virus grippal n'a été détecté pour le deuxième ; les deux derniers étaient associés au virus A(H1N1)2009.

Surveillance des syndromes grippaux par les médecins

On observe au cours de la dernière semaine de novembre (semaine 2009-48) une forte augmentation du nombre de consultations pour syndromes grippaux en médecine de ville (Figure 1).

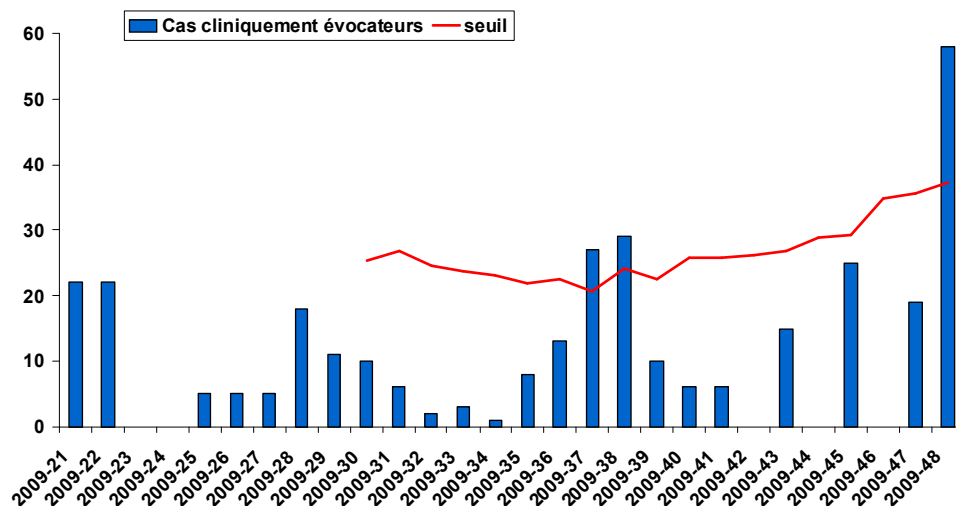
Ainsi, le nombre de cas vus par les médecins a largement dépassé la valeur maximale at-

tendue pour la période, avec près de 60 cas estimés au cours de cette semaine.

Cette augmentation semble généralisée sur le territoire, la quasi-totalité des médecins sentinelles ayant constaté une augmentation des visites pour syndromes grippaux dans leur patientèle.

| Figure 1 |

Nombre hebdomadaire de patients ayant présenté un syndrome grippal et ayant consulté un médecin généraliste, Saint-Barthélemy, mai à novembre 2009



Surveillance hospitalière

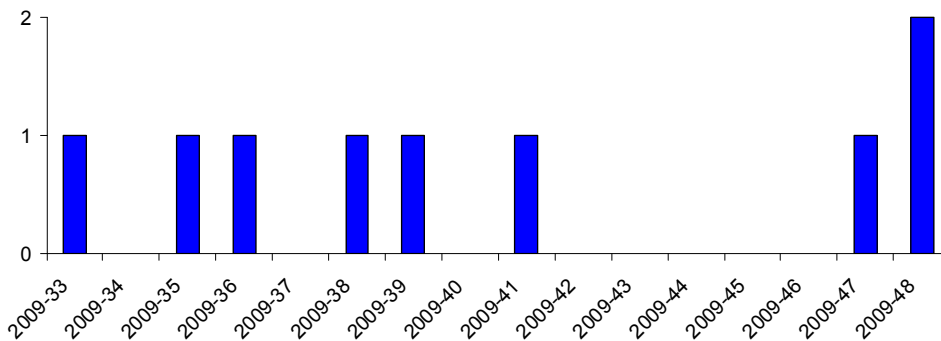
Passages aux urgences pour syndromes grippaux

Entre mi-octobre et mi-novembre, aucun passage aux urgences n'avait été enregistré (S2009-42 à S2009-46).

En revanche, au cours des deux dernières semaines de novembre, 3 adultes se sont présentés aux urgences pour syndrome grippal, dont 2 au cours de la semaine dernière (semaine 2009-48).

| Figure 2 |

Nombre hebdomadaire de passages aux urgences pour grippe, Saint-Barthélemy, août 2009 à novembre 2009



Cas confirmés hospitalisés

Au cours de l'avant dernière semaine de novembre (semaine 2009-47), un cas confirmé de grippe A(H1N1)2009 a été hospitalisé. Ce patient présentait une forme non sévère de la maladie et a pu regagner son domicile moins de 48 heures après son hospitalisation.

Analyse de la situation

A Saint-Barthélemy, une circulation autochtone du virus grippal A(H1N1) 2009 vient d'être identifiée pour la première fois.

Parallèlement, le nombre de consultations pour syndrome grippal en médecine de ville a très nettement augmenté et dépassé les valeurs maximales attendues pour cette période de l'année.

Enfin, un épisode de cas groupés de grippe A(H1N1)2009 a été confirmé, et un premier cas a été hospitalisé.

Tous ces éléments témoignent d'une circulation active du virus grippal A(H1N1)2009 sur l'île.

Des informations sur la situation nationale peuvent être retrouvées dans les bulletins nationaux consultables sur le site : www.invs.sante.fr

Remerciements à nos partenaires

la Cellule de Veille Sanitaire de la DSDS (Michèle Agnès, Sylvie Boâ, Frédérique de Saint Alary, Laurent Ginhoux), au réseau de médecins généralistes, aux services hospitaliers (urgences, laboratoires, services d'hospitalisation), au CNR-grippe de l'Institut Pasteur de Guyane, ainsi qu'à l'ensemble des professionnels de santé qui participent à la surveillance épidémiologique.



DIRECTION DE LA SANTÉ
ET DU DÉVELOPPEMENT SOCIAL
DE GUADELOUPE



HÔPITAL DE BRUYN
Gustavia - 97133 SAINT BARTHELEMY
Tél : 0590 27 60 35 Fax : 0590 52 04 47
Email : hospitaldebruyn@wanadoo.fr



Le point épidémiolo

Quelques chiffres à retenir

Saint Barthélemy

- 7 cas biologiquement confirmés

Situation dans les DFA

- A Saint Martin :
 - en partie française, 78 cas confirmés
 - en partie néerlandaise, 26 cas confirmés
- En Guadeloupe :
Nombre de cas cliniques liés au virus A(H1N1) :
20 300 à 23 200
- En Martinique :
Fin de la première vague épidémique en S2009-45
22 200 à 28 000 cas cliniques liés au virus A(H1N1)2009
- En Guyane :
Nombre de cas cliniques liés au virus A(H1N1) :
5 100 à 7 300

Directeur de la publication
Dr Françoise Weber, directrice générale de l'InVS
Rédacteur en chef
Dr Philippe Quénéel, coordonnateur scientifique de la Cire AG
Maquettiste
Claudine Suiwant
Comité de rédaction
Vanessa Ardillon
Marie Barrau
Alain Blateau
Luisiane Carvalho
Dr Sylvie Cassadou
Dr Jean-Loup Chappert
Martina Escher
Claude Flamand
Sophie Larrieu
Martine Ledrans
Dr Philippe Quénéel
Julien Renner
Jacques Rosine

Diffusion
Cire Antilles Guyane
Centre d'Affaires AGORA
Pointe des Grives. B.P. 658.
97261 Fort-de-France
Tél. : 596 (0)596 39 43 54
Fax : 596 (0)596 39 44 14
<http://www.invs.sante.fr>
<http://www.guadeloupe.sante.gouv.fr>